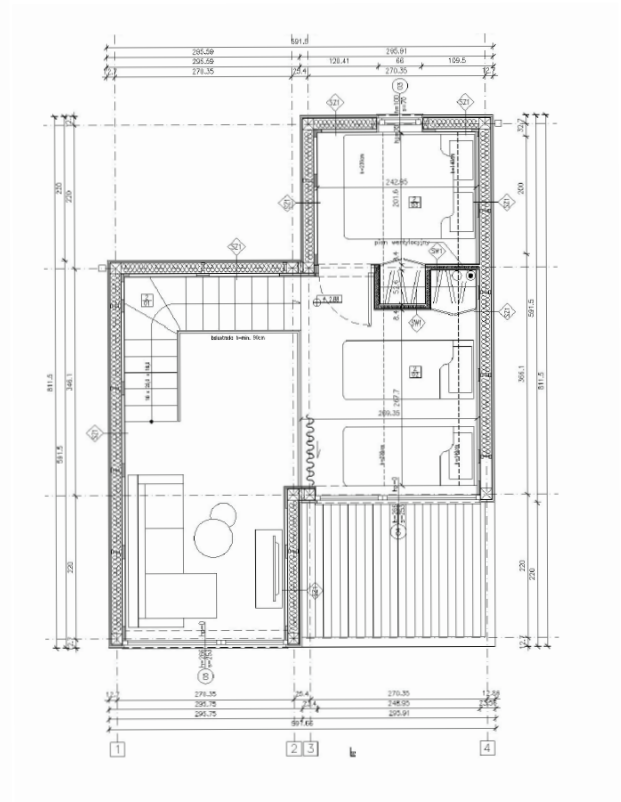
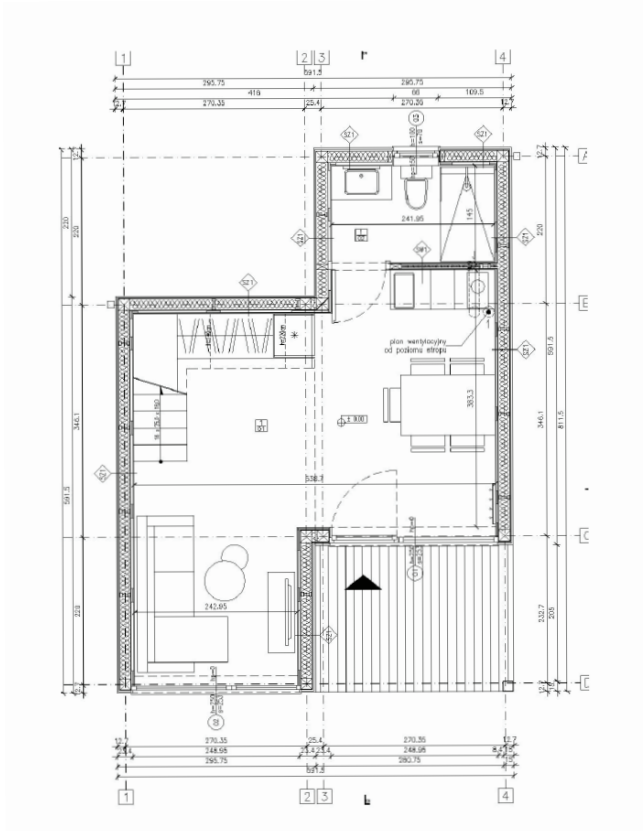




Całoroczny i komfortowy z antresolą

Wykończenie domku - standard deweloperski zawiera:

- Poszycie dachu blachą na rąbek stojący w kolorze ;
 - orynnowanie PVC o profilu półokrągłym do poziomu 0;
 - okna PVC z szybą 3-komorową;
 - instalacja elektryczna;
 - instalacja wodno - kanalizacyjna;
 - wewnętrzne wykończenie ścian płytą G-K,
 - na podłodze płyta cementowo-wiórowa,
 - w pomieszczeniach mokrych zabezpieczenie hydroizolacją.
-



Powierzchnia użytkowa ok. **42m²**

Zestawienie pomieszczeń parter:

- Salon _____ 16,6m²
- Łazienka _____ 3,68m²
- Kuchnia _____ 5,4m²
- Komunikacja _____ 1,6m²

Powierzchnia tarasu - 17,3m²

Zestawienie pomieszczeń antresola:

- Sypialnia _____ 14,04m²



domек całoroczny



dla 4-6 osób

Skontaktuj się z nami!

Będziemy z Tobą na każdym etapie procesu, aż do jego zakończenia. Nasi eksperci pomogą w podejmowaniu decyzji i doradzą, aby pomóc Ci uzyskać optymalne wnętrze, o którym zawsze marzyłeś.



+48 575 220 405



info@artmodul.pl