



KOLIBER 29



Powierzchnia użytkowa ok. **28,9m²**

Zestawienie pomieszczeń:

Salon z aneksem kuchennym	12,5m ²
Łazienka	5m ²
Sypialnia 1	6,5m ²
Sypialnia 2	6,5m ²

Powierzchnia brutto - 34,8m²

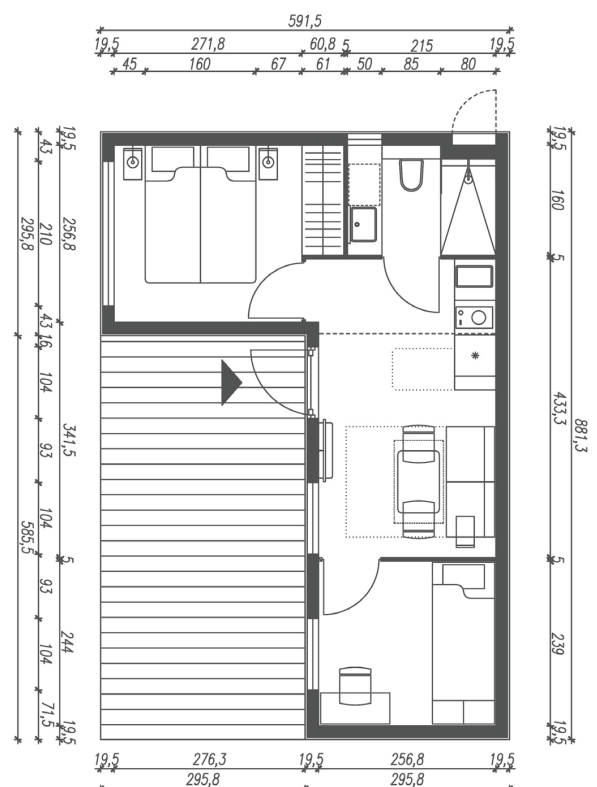
Powierzchnia tarasu - 17,3m²



domек całoroczny



dla 4-6 osób





**Całoroczny i komfortowy.
Salon z dwiema sypialniami i łazienką.**

Wykończenie domku – standard deweloperski zawiera:

Poszycie dachu blachą na rąbek stojący w kolorze ;
orynowanie PVC o profilu półokrągłym do poziomu 0;
okna PVC z szybą 3-komorową;
instalacja elektryczna;
instalacja wodno - kanalizacyjna;
wewnętrzne wykończenie ścian płytą G-K,
na podłodze płyta cementowo-wiórowa,
w pomieszczeniach mokrych zabezpieczenie hydroizolacją.



Skontaktuj się z nami!

Będziemy z Tobą na każdym etapie procesu, aż do jego zakończenia. Nasi eksperci pomogą w podejmowaniu decyzji i doradzą, aby pomóc Ci uzyskać optymalne wnętrze, o którym zawsze marzyłeś.



+48 575 220 405



info@artmodul.pl